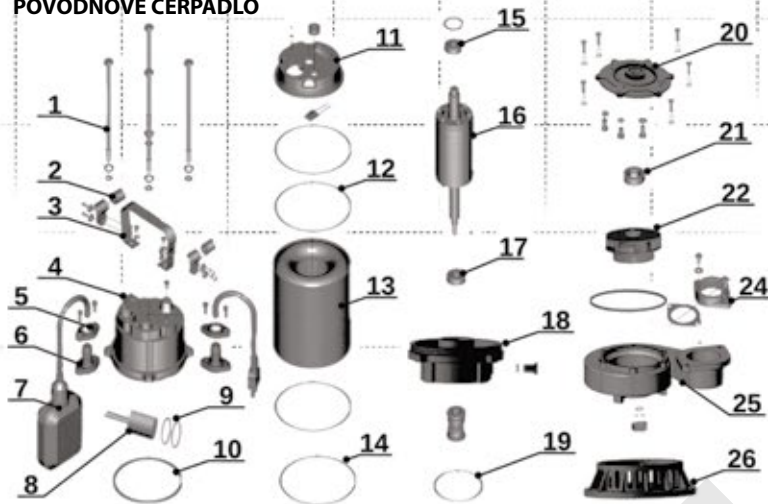


SWQ PRO

POVODŇOVÉ ČERPADLO



POVODŇOVÉ ČERPADLO

Profesionální ponořitelné čerpadlo, odpovídající nejvyšším evropským standardům, určené pro odběratele, kteří využívají odvodňovací čerpadla v rámci profesionální činnosti. Čerpadlo je vybaveno uzavřeným oběžným kolem a je vhodné k čerpání čisté a lehce znečištěné vody. Má motor o výkonu 1500 W a 3palcové hrdlo, jeho maximální průtok činí 1400 l/min a jeho hmotnost je poměrně nízká, díky čemuž je vhodné k odvodňování zaplavených domů, bytů a garáží při záplavách a povodních. Čerpadlo je vybaveno plovákovým spínačem ovládajícím jeho práci a tepelnou ochranou namontovanou do vnitřní motoru.

URČENÍ:

Čerpání dešťové vody a povrchové vody. Odvodňování zaplavených obytných budov, zemědělských budov, místností a garáží. Čerpání chladicí nebo technické vody v průmyslových zařízeních. Zavodňování a odvodňování v zemědělství. Čerpadlo rovněž lze využívat na rybích farmách.

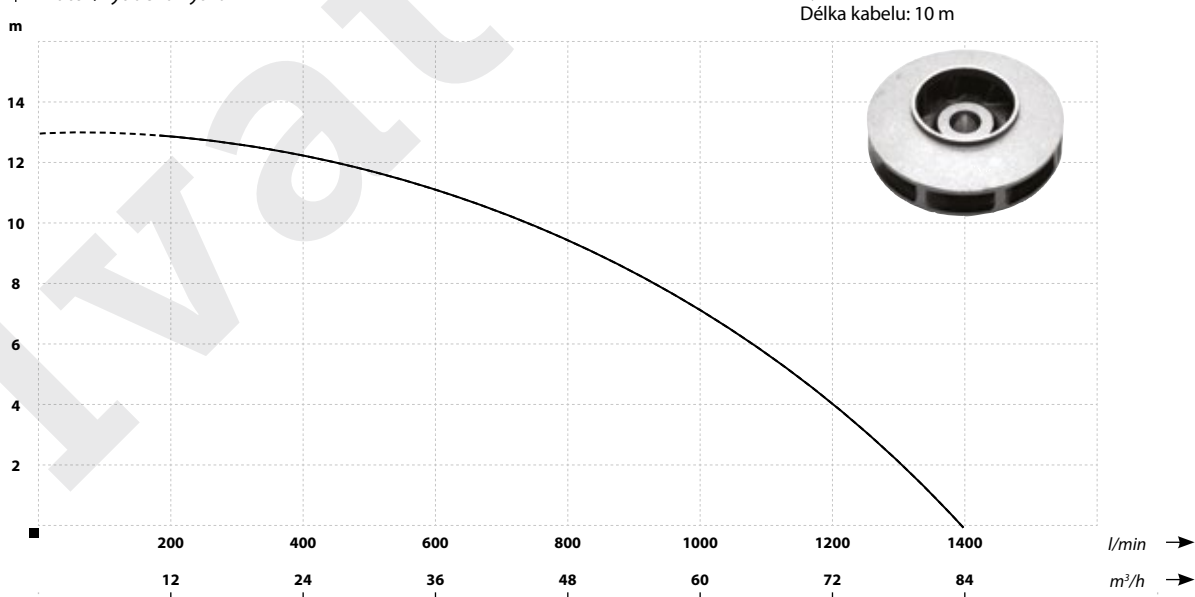
Provozní podmínky:

Maximální teplota tekutiny 40°C
 Maximální okolní teplota 40°C
 Tepelná ochrana: ano
 Izolační třída F
 Provozní režim – nepřetržitý
 Bezpečnost – IP68
 PH vody: 5-9
 Hustota tekutiny: 1.2x10³kg/m³

Materiály:

Kryt motoru: nerezová ocel AISI 304
 Těleso: šedá litina
 Hřídel a rotor: nerezová ocel AISI 304
 Oběžné kolo: šedá litina
 Mechanická ucpávka: keramika/grafit/NBR
 Rychlost otáčení motoru: 2850RMP
 Délka kabelu: 10 m

↑ Průtok/výtlačná výška



PARAMETRY

Název	Výtlačná výška (m)	Průtok (l/min)	Výkon motoru (W)	Napájení (V)	Průchod oběžným kolem (mm)	Vstupní proud (A)	Hrdlo (palce)	Rozměry pr/v (cm)	Hmotnost (kg)
SWQ 1500 PRO	13,5	1400	1500	230	3	9,5	3	29/54	25